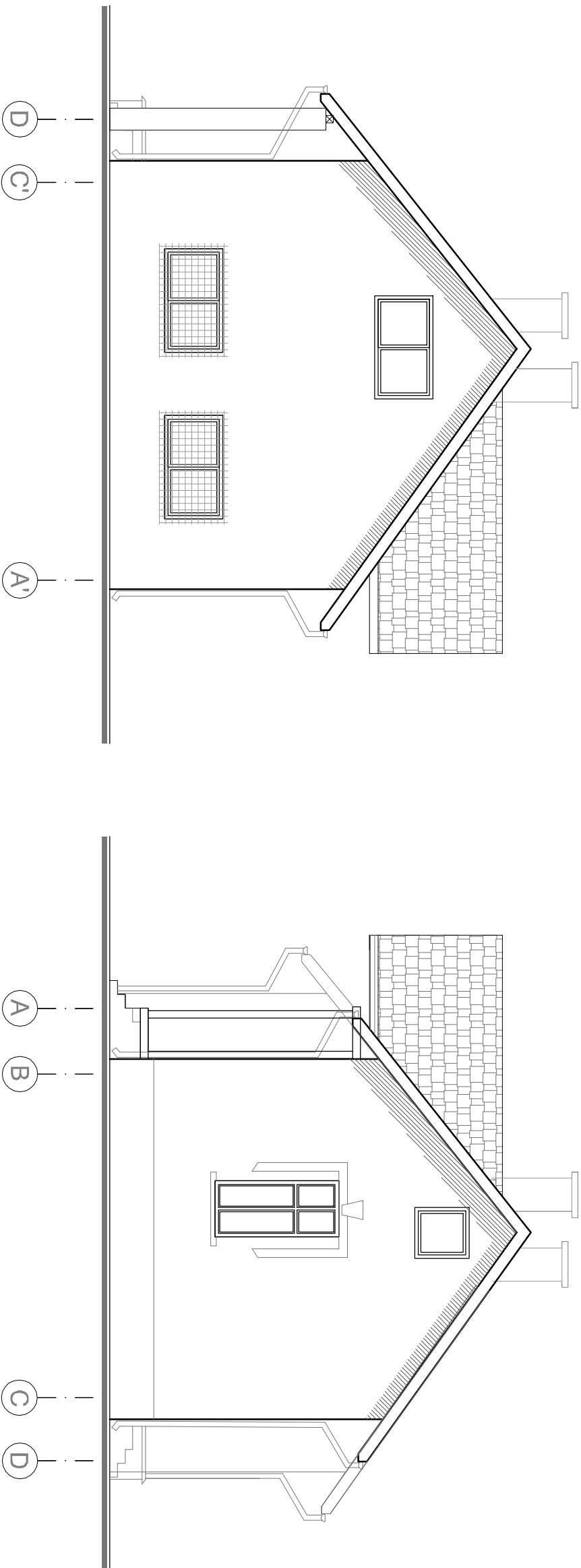


ELEWACJA
WSCHODNIA

ELEWACJA
ZACHODNIA

skala 1:100



ELEWACJA WSCHODNIA

ELEWACJA ZACHODNIA

ROZPAKRYWAĆ ŁĄCZNIE Z PROJEKTEM KONSTRUKCJI.

INWESTOR: URZĄD GMINY ŁAPANÓW

OBIEKT: ŚWIELICA WIEJSKA LUBOMIERZ

LOKALIZACJA: działka nr: 308/1, 308/2
m. Lubomierz gm. Łapanów

BRANŻA: ARCHITEKTURA-INWENTARYZACJA

TEMAT: ELEWACJA WSCHODNIA I ZACHODNIA

OPRACOWAŁ: DATA:

mgr. inż. TOMASZ FERENC

spec. konstr.-budowl. bez ograniczeń
32-733 TRZCIANA 424

NR UPB. MAP/0101/WBKb/17

NR RYS:

A 1

BIURO PROJEKTÓW, ARCHITON,
LUDIA FERENC, 32-733 TRZCIANA 424
tel. 663 024 814

Projekt wykonano w programie ZWCAD 2024